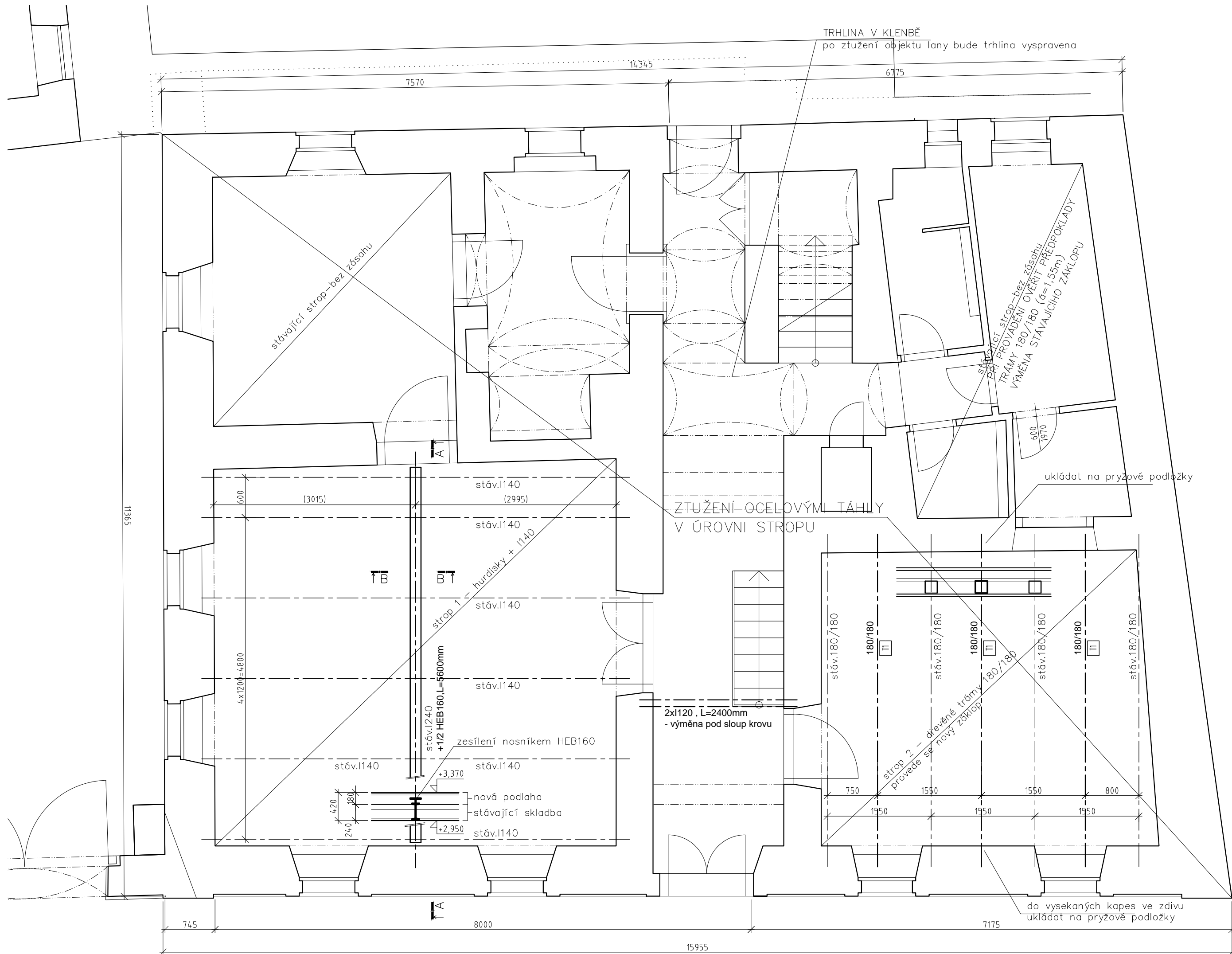
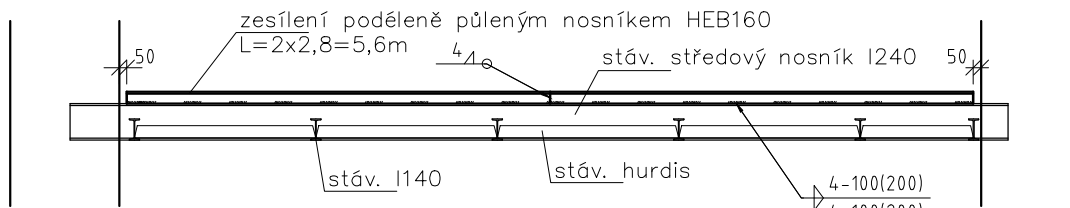


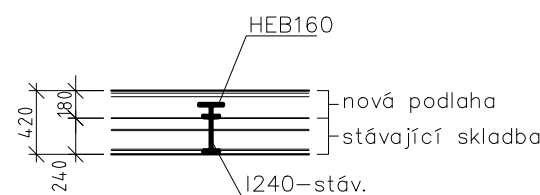
PUDORYS 1. NP
1:50



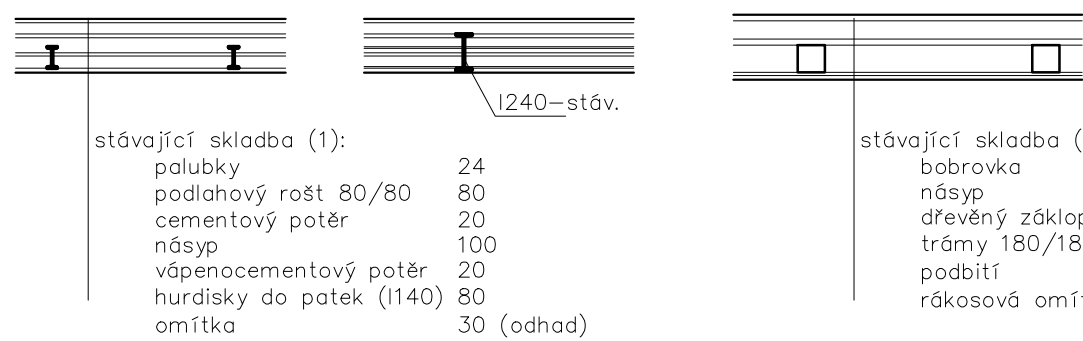
ŘEZ A-A (zesílení nosníku)
M 1:50



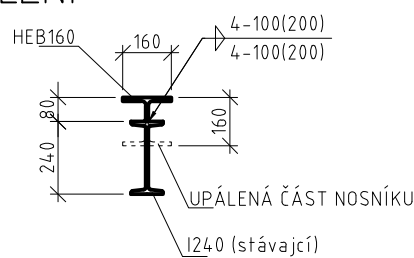
ŘEZ B-B (zesílení nosníku)
M 1:50



SKLADBA STROPŮ (dle provedených sond)



DETAIL ZESÍLENÍ
M 1:25 HEB160



Výkaz ocelových nosníků								
č.p.	NÁZEV PRVKU	DĚLKA PRVKU	POČET	HMOTNOST	HMOTNOST 1ks	CELKEM	NÁTĚR. PLOCHA KUSU	NÁTĚR. PLOCHA CELKEM
	-	[m] (m ²)	[ks]	[kg/m'] (kg/m ²)	[kg]	[kg]	m ²	m ²
	HEB180	2.800	1	51.2	143.4	143.42	2.91	2.91
	I120	2.400	2	11.1	26.8	53.51	1.06	2.11
Rezerva 10% na přípojovací plechy, konstrukční materiál, sváry								
						19.69		0.25
CELKEM :						216.62	5.28	

VÝPIS DŘEVĚNÝCH PROFILŮ - ŘEZIVO C24 (smrk)

OZN.	POPIS	PROFIL		DĚLKA	KS	CELKOVÁ DĚLKA	OBJEM	CELKOVÁ PLOCHA
	-	b (mm)	h (mm)	(mm)	-	(m)	(m3)	(m2)
T1	trám	180	180	5000	3	15.00	0.49	3.60
HMOTNOST CELKEM							0.49	m3
PLOCHA NÁTĚRU CELKEM							3.60	m2

POZNÁMKY:

PŘESNÉ ROZMÍSTĚNÍ OCELOVÝCH A DŘEVĚNÝCH NOSNÍKŮ SE URČÍ
NA STAVBĚ PO ODKRYTÍ STÁVAJÍCÍHO ZÁKLOPU.

U STROPU 2 JE ZÁKLOP NAPADEN DŘEVOKAZNÝM HMYZEM, PO
DEMONTÁŽI ZÁKLOPU SE MUSÍ PROVÉST ZEVBROBNÁ KONTROLA
DŘEVĚNÝCH KONSTRUKCÍ. PŘEDPOKLÁDÁ SE, ŽE BUDE NUTNÉ
VYMĚNIT 30% ZE STÁVAJÍCÍCH TRAMŮ.
VŠECHNY DŘEVĚNÉ KONSTRUKCE (STÁVAJÍCÍ I NOVÉ) BUDOU
OŠETŘECHY CHEMICKÝM NÁTĚREM.

OBJEKT BUDE V ÚROVNI STROPU NAD 1.NP DODATEČNĚ
ZTUŽEN (SVAŽÁN) OCELOVÝMI TÁHLY, KTERÉ SE PAVEDOU NA
VNĚJŠÍCH STRANÁCH OBVODOVÝCH ZDÍ. ŘEŠENO V SAMOSTATNÉM
VÝRKESU.

VEŠKERÉ DŘEVĚNÉ KONSTRUKCE JE NUTNÉ PŘEMĚŘIT NA STAVBĚ

MATERIÁL:

BETON C16/20

OCEL S235

DŘEVO C24 (SMRK)

PROJEKTOVÁ DOKUMENTACE ZPRACOVÁNA PRO STAVEBNÍ POVOLENÍ,
NENAHRAZUJE DOKUMENTACI PRO PROVÁDĚNÍ STAVBY.

ARCHITEKTONICKÁ PROJEKČNÍ SKUPINA A4L, SMETANOVŦ NAM. 105, LITOMÝŠL, www. atelier4l.cz				<div> <div>A</div> <div>4</div> <div>L</div> <div>■</div> </div>
ZODPOVĚDNÝ PROJEKTANT: ING. MARTIN ŠABATA				
PROJEKTANT: ING. MARTIN ŠABATA				
HIP: prof. akad. arch. Mikuláš Hulec				
INVESTOR: Pardubický kraj, Komenského nám. 125, Pardubice				
NÁZEV AKCE: REKONSTRUKCE OBJEKTU PORTMONEUM RM V LITOMÝŠLI				<div> <div>P</div> <div>R</div> <div>É:</div> </div>
STUPEŇ PD: DPS	ZAK. Č.: 223/18	DATUM: 02/2019	MĚŘITKO: 1:50; 1:25	
STAVEBNÍ OBJEKT:		PROFESE: STAVEBNĚ-KONST. ŘEŠENÍ		
VÝKRES: STROPNÍ KONSTRUKCE NAD 1.NP				<div> <div>Č.VÝKRESU</div> <div>D.1.2.b.1</div> </div>